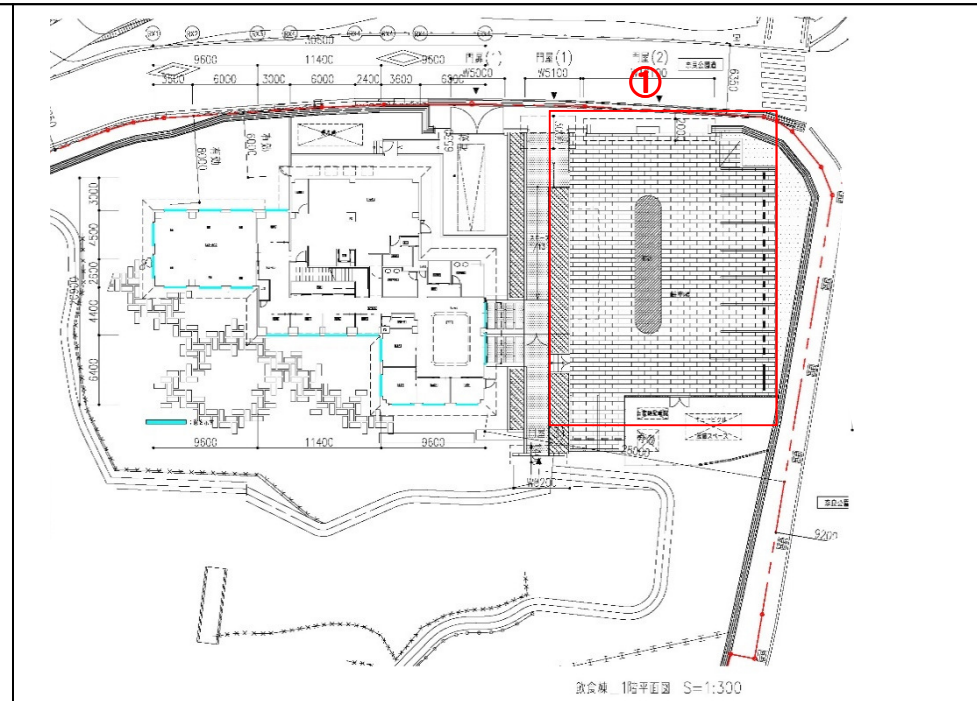


(2) 交流・飲食施設：1階平面図

当初

変更後

※変更後の1階平面図には樹木を表現していない

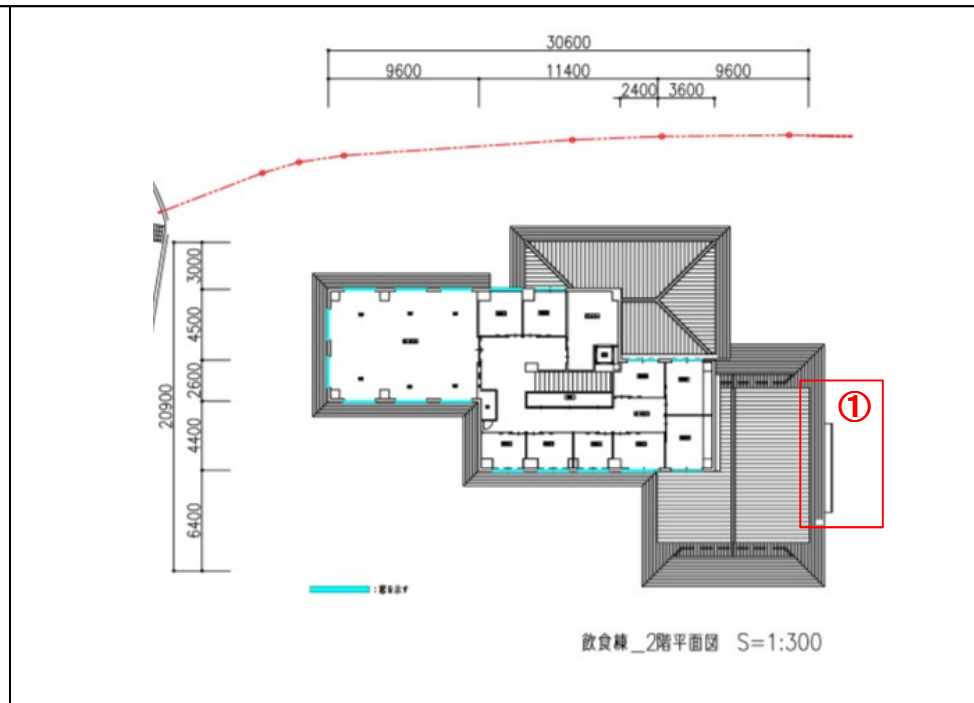
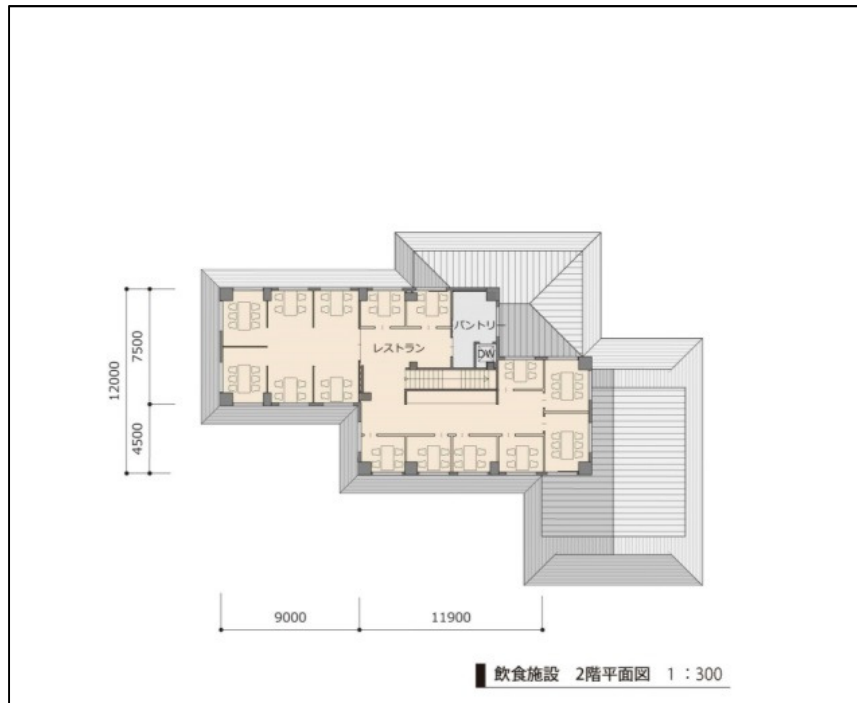


変更箇所		変更理由
①	駐車スペースレイアウトの変更	<ul style="list-style-type: none"> 警察協議を踏まえ、交通安全対策としてロータリ形式に変更 駐車台数を14台から12台に減少 駐車スペースレイアウト変更に伴い、設備スペースの位置を変更

(2) 交流・飲食施設：2階平面図

当初

変更後

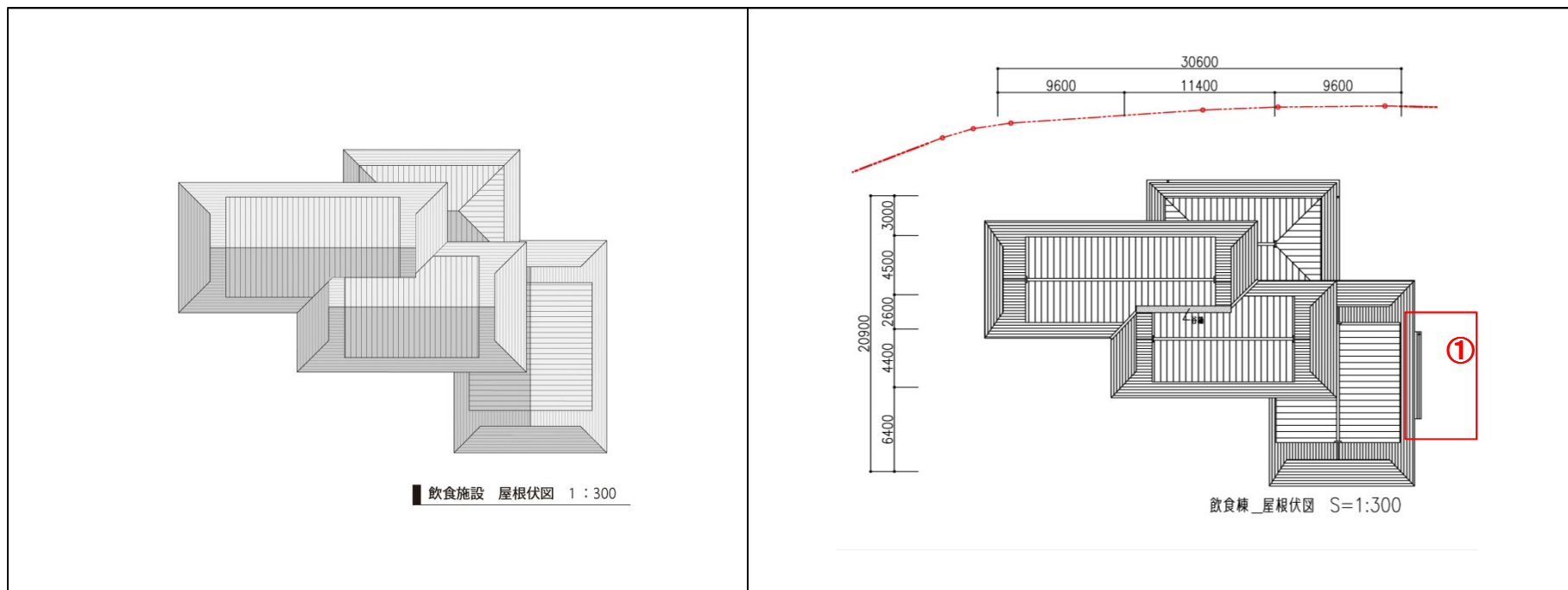


変更箇所		変更理由
①	庇の追加	・ 交流・飲食施設出入口への庇の追加

(2) 交流・飲食施設：屋根伏図

当初

変更後



変更箇所		変更理由
①	庇の追加	・ 交流・飲食施設出入口への庇の追加

(4) 交流・飲食施設：立面図

当初

変更後

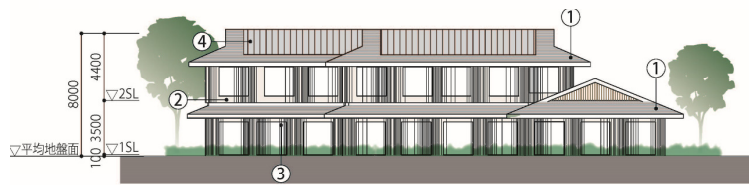
※変更後の立面図には樹木を表現していない



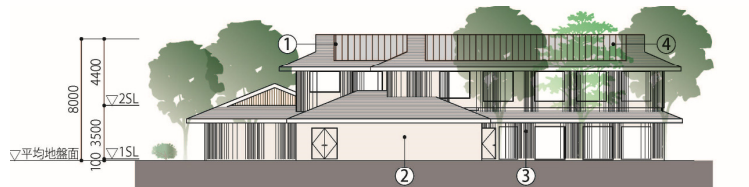
㊸ 飲食施設 東立面図 1 : 300



㊹ 飲食施設 西立面図 1 : 300

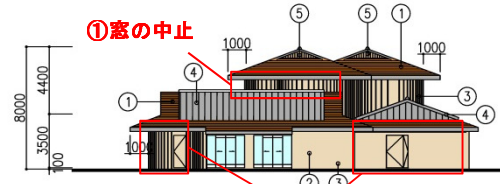
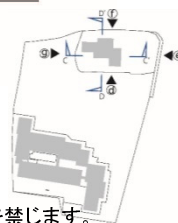


㊺ 飲食施設 南立面図 1 : 300



㊻ 飲食施設 北立面図 1 : 300

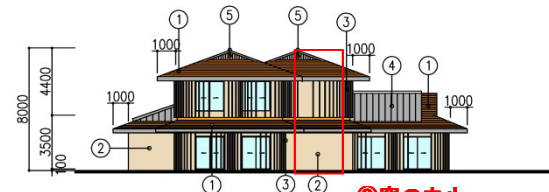
凡例	
①	屋根：一文字葺き(銅板)
②	外壁：砂壁状塗材
③	木製ルーバー
④	屋根：瓦葺き



㊼ 飲食棟 東立面図

1 : 300

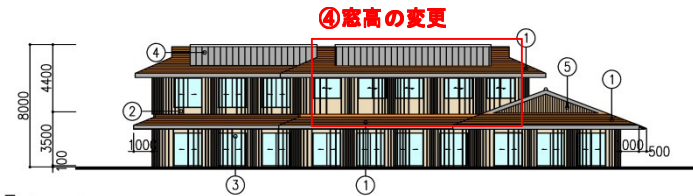
②窓を扉に変更



㊽ 飲食棟 西立面図

1 : 300

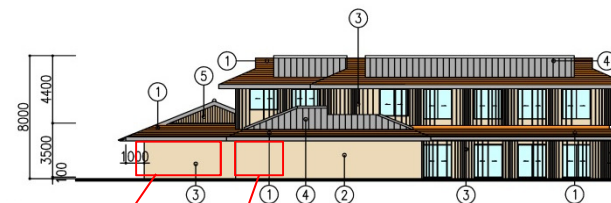
③窓の中止



㊾ 飲食棟 南立面図

1 : 300

④窓高の変更

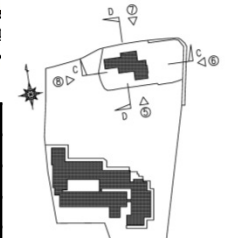


㊿ 飲食棟 北立面図

1 : 300

⑤木製ルーバーの中止
⑥窓の削除

凡例	
①	屋根：一文字葺き(銅板)
②	外壁：砂壁状塗材
③	木製ルーバー
④	屋根：和型瓦
⑤	木製ルーバー



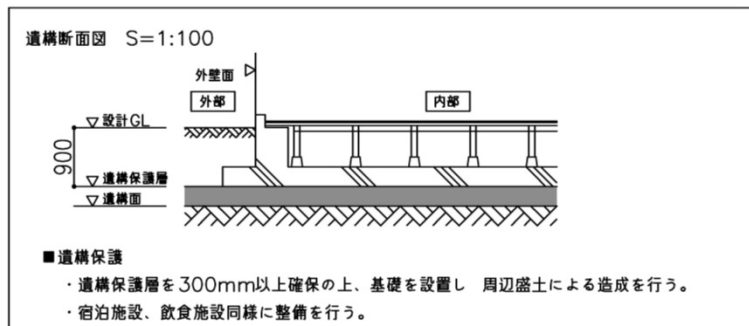
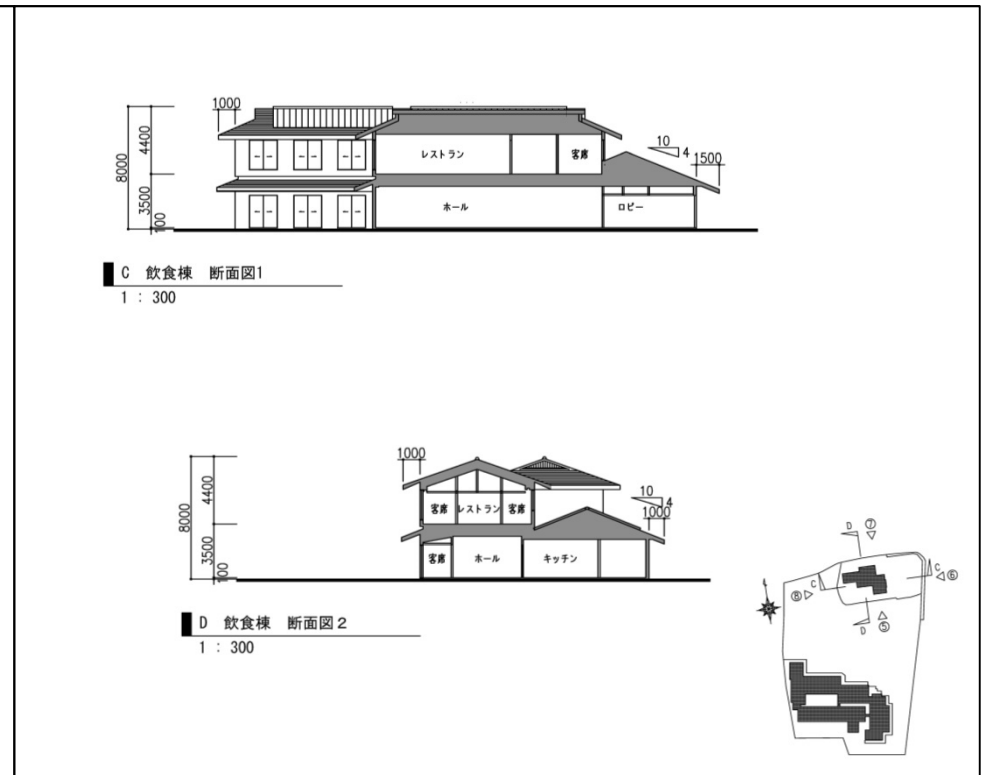
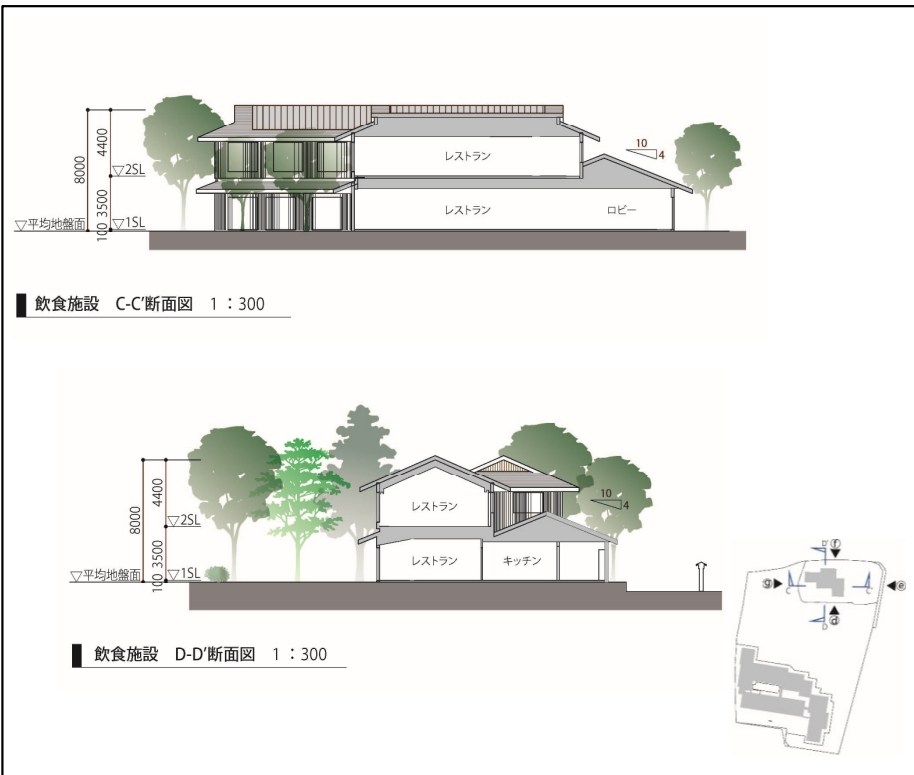
※県の許可なく、本資料をインターネットに掲載すること、写真等を転用することを禁じます。

(2) 交流・飲食施設：断面図

当初

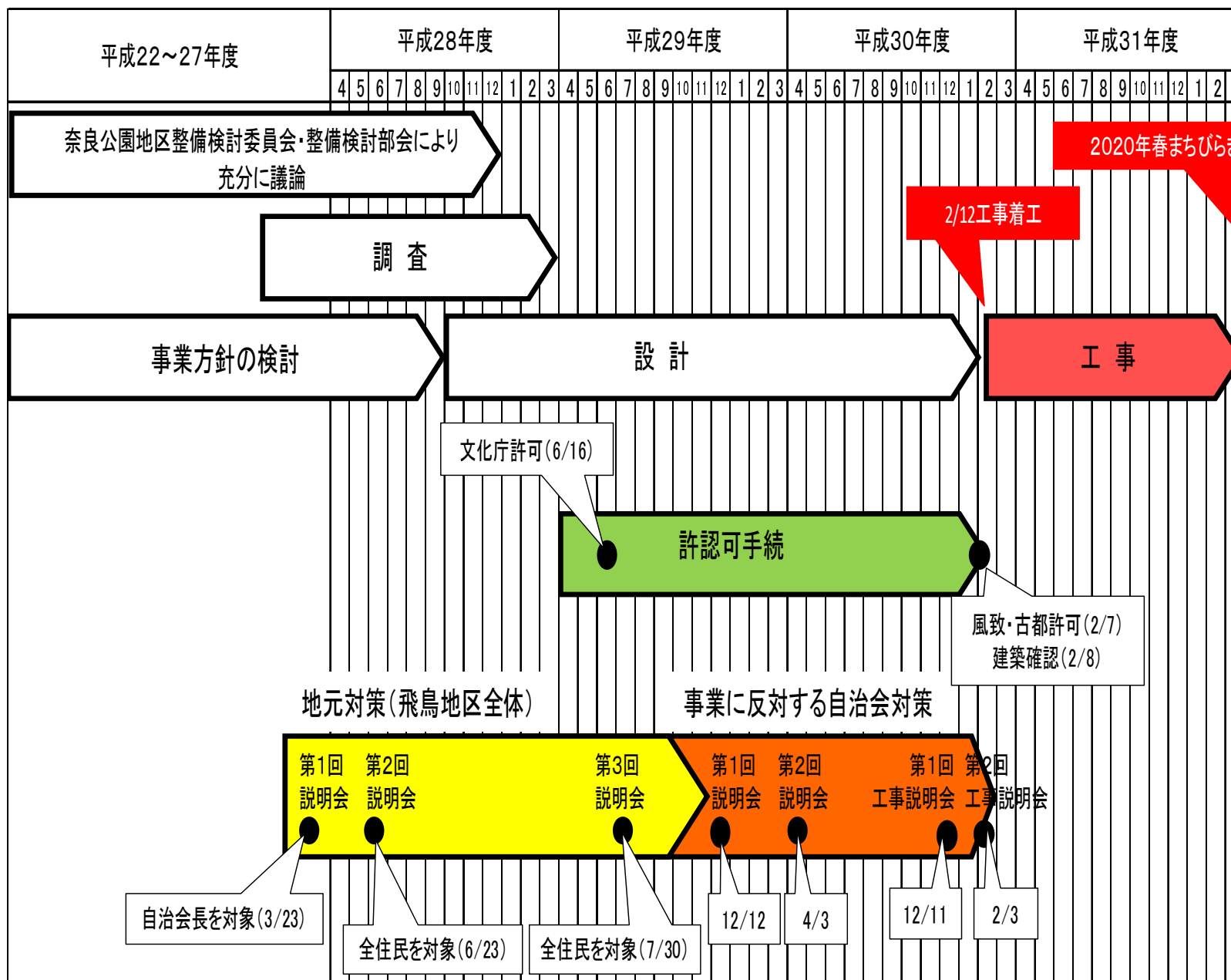
変更後

※変更後の断面図には樹木を表現していない



- ・ 当初計画から、建築物の高さ及び遺構面の保護方法については変更無し

6. スケジュール



営業開始

2020年春まちびらき

2/12工事着工

※ 県の許可なく、本資料をインターネットに掲載すること、写真等を転用することを禁じます。